



和星

# 尔雅网络通识课学习指南

# 如何学习尔雅课程

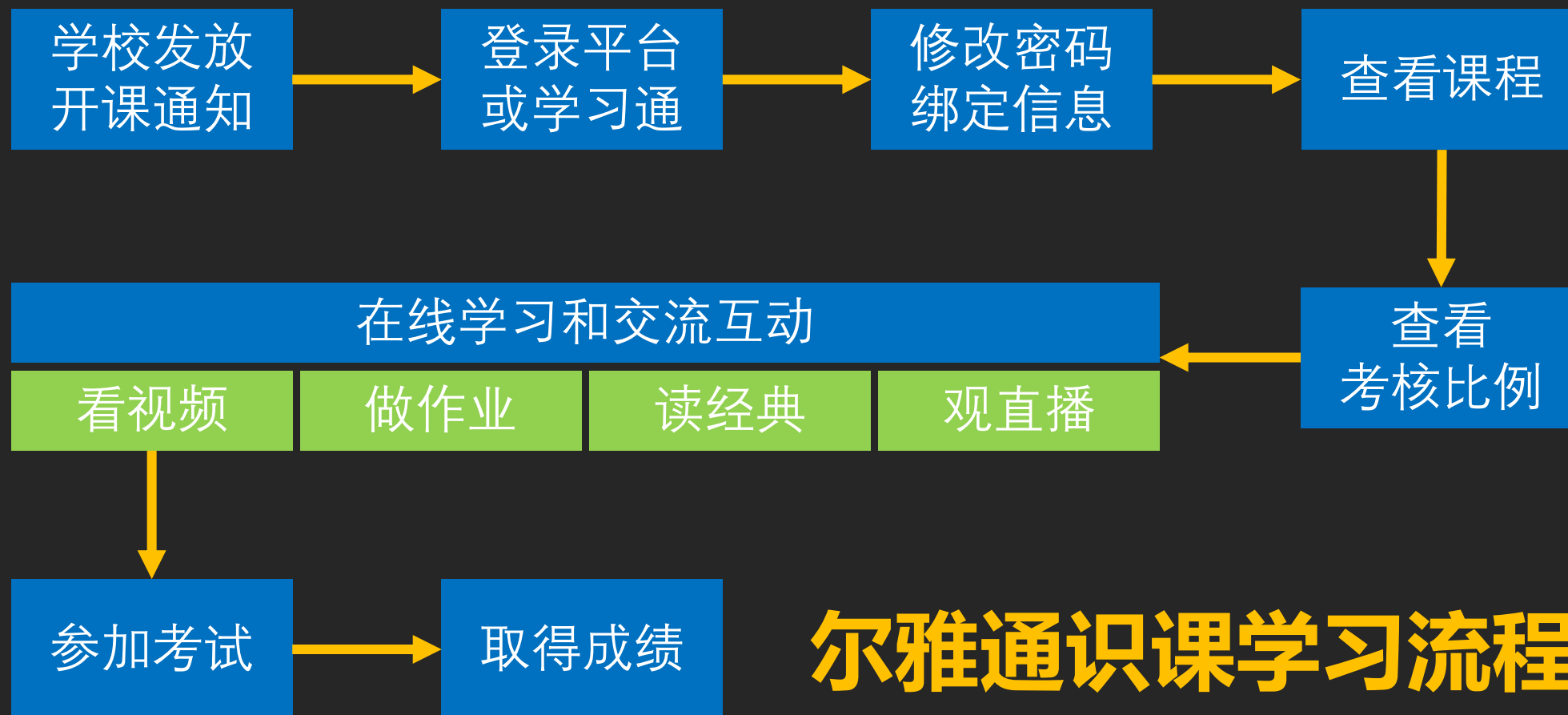
# 尔雅通识课学习流程

登录  
平台

查看考  
核比例

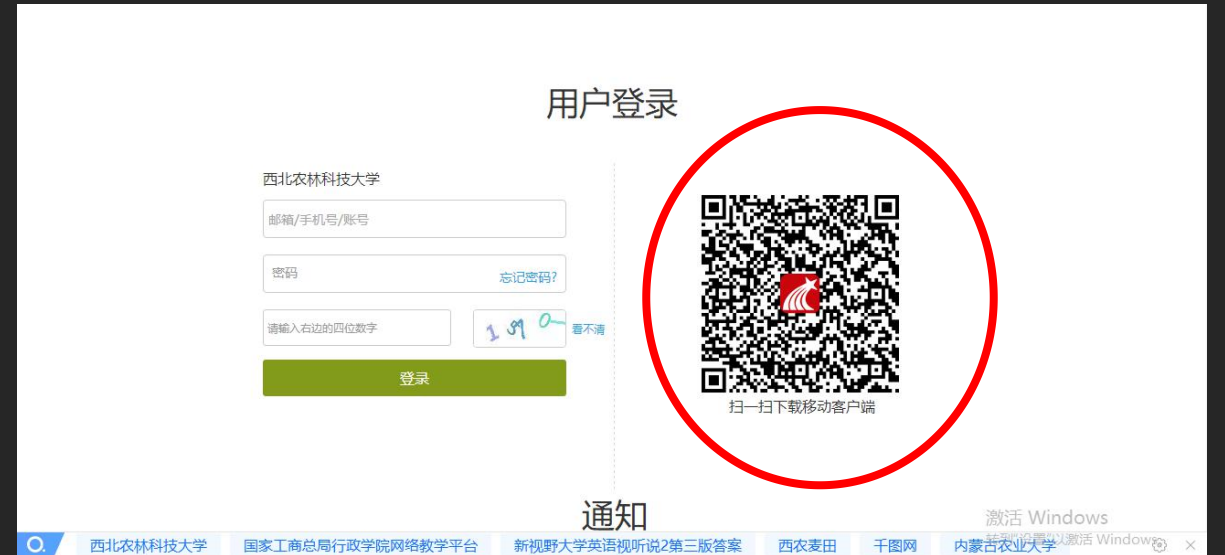
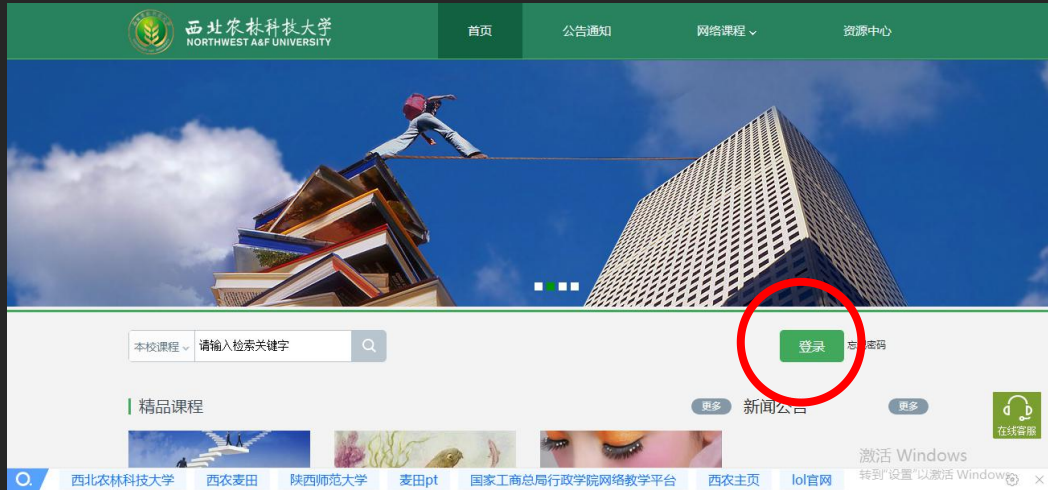
完成考  
核项目

取得  
成绩



# 尔雅通识课学习流程

# 1、PC端登录



进入本校学习网址：  
<http://nwsuaf.fanya.chaoxing.com/portal>  
点击右上角 登录 按钮

输入账号（学号）和密码（初始密码：123456）

## 初始化密码

新密码：

密码由6-16位字符（字母、数字、\_@#.特殊字符）组成

确认密码：

确认新密码

验证码：



[看不清](#) [填写验证码](#)

保存

第一次登录需要修改密码，请按照系统提示进行设置。

一定要保管好自己的密码，以免出现问题，影响到自己的成绩。



毛峰

设置

通知

专题创作

小组

课堂

笔记

电脑同步云盘

书房

邀请码

管理应用

## 设置

**基本资料** 我的头像 密码管理 应用管理 登录日志

邮箱：

修改

手机：

[修改](#)

姓名：毛峰

性别：男 女

学号：maofeng

登录后点击头像旁边的设置，绑定邮箱和手机号码，方便及时收到课程相关通知和找回密码。

## 2、查看考核比例



查看课程考核比例，了解获得成绩办法  
线上考核项目一般为观看视频、做测验、  
参加考试等，成绩由各部分加权得到。  
考核比例即加权系数。

考古与人类 高蒙河 课程评价

首页 **进度** 资料 通知 考试 讨论 答疑

考核标准

课程视频 (40%) : 完成全部视频任务点得满分, 单个视频任务点分值平均分配

章节测验 (30%) : 按照已完成的章节测验任务点的平均分计分

考试 (30%) : 按照已完成的所有考试的平均分计分

考核内容	视频 (40%)	课程测验 (30%)	考试 (30%)
已获得的分数 (0.0)	0.0	0.0	0.0

非常重要!!!

# 3、完成考核项目——观看视频

考古学的研究对象

1 学习目标 2 视频 3 章节测验

任务点

- 视频播放进度记忆，防止快进
- 视频顺序锁定，防止跳集观看
- 当前活动窗口探测，防止观看时从事其他活动
- 详细记录学习数据，**管理学习行为**

考古学 (一)

高家河 复旦大学 教授

返回顶部  
在线客服  
课程答疑

目录 讨论 笔记

- 1 什么是考古学
  - 1.1 2 考古学的研究对象
  - 1.2 2 考古学家的素质
  - 1.3 2 考古学与文物学的区别
  - 1.4 2 考古学的定义及功能
  - 1.5 2 考古学的分类
  - 1.6 2 考古学意义上的文化与文明
  - 1.7 2 实验考古的价值
  - 1.8 2 复原古代社会
- 2 考古学方法
  - 2.1 2 地层学的基本内容
  - 2.2 2 地层的形成
  - 2.3 2 地层和遗迹堆积
  - 2.4 2 层位与层位的关系
  - 2.5 2 考古类型学概述
  - 2.6 2 考古类型学的方法
  - 2.7 2 考古类型学的原理
  - 2.8 2 器物的分类原则
- 3 人类起源
  - 3.1 2 人类起源与迁徙的概念
  - 3.2 2 人类起源与演化的过程
  - 3.3 2 古人类学
  - 3.4 2 不同人种的比较
- 4 城市革命
  - 4.1 2 城市革命的定义及诞生

公网1 标清

**闯关式学习**

必须完成当前知识点，才能解锁下一个知识点，才



# 3、完成考核项目——做测验

## 注意

1

章节测验一旦提交就无法更改，请提交前一定要确认试题是否是全部完成

2

保存章节测验只是保存当前完成的选项，不是提交作业，如果只保存不提交的话，是没有作业成绩的

3

作业提交不成功的话，建议先换谷歌浏览器和网络环境好的地方尝试提交

考古学的研究对象

1 学习目标 2 视频 3 章节测验

● 任务点

什么是考古学（一） 待做

---

1 【判断题】考古就是挖墓

✓  ✕

---

2 【判断题】考古文物的安保等级与文物挖掘的重要程度有关

✓  ✕

---

3 【单选题】考古的范围必须限定与什么有关系

A 古生物

B 建筑

C 人

D 史前动物

## 考核标准

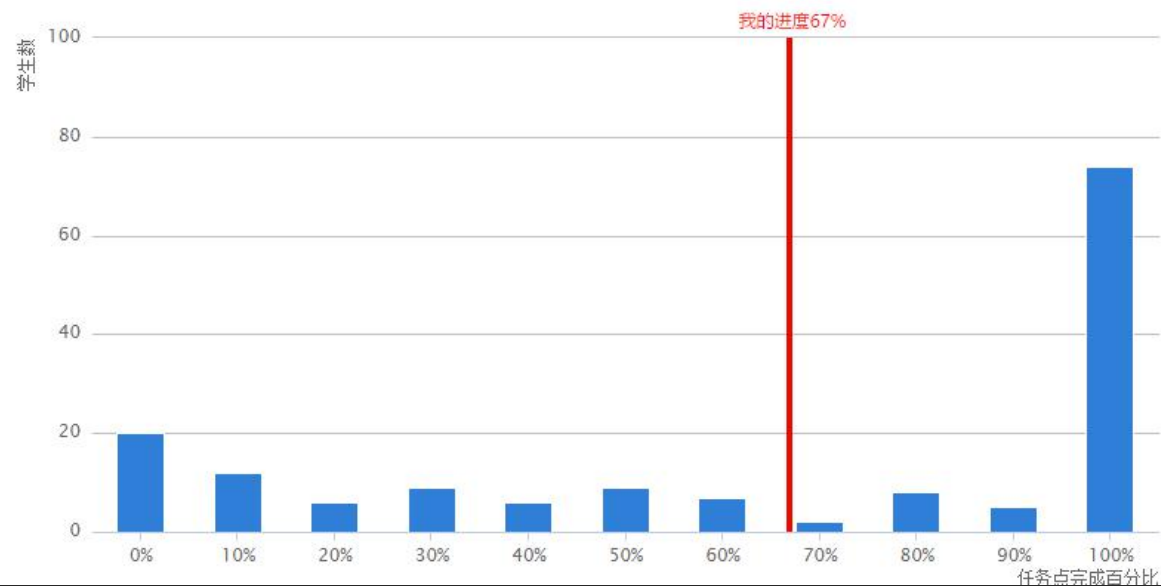
课程视频 (30%) : 完成全部视频任务点得满分, 单个视频任务点分值平均分配

章节测验 (20%) : 按照已完成的章节测验任务点的平均分计分

考试 (50%) : 按照已完成的所有考试的平均分计分

考核内容	视频 (30%)	课程测验 (20%)	考试 (50%)
已获得的分数 ( 33.01 )	20.2	12.81	0.0

## 大家的进度 (你的进度已经超过了42%的同学)



留意自己的  
学习进度

待完成任务点

- 1 创业、创业精神与人生发展
  - 1.1 经历挫折与坚持：创业精神与创业结果
  - 1.2 创业的动机、类型、流程与创业者的特点
  - 1.3 创业精神的本质、职业生涯规划与自我认识
  - 1.4 盖洛普优势定律：认识自我与扬长避短
- 2 创业者与创业团队
  - 2.1 创业者的特征与必备的识人能力
  - 2.2 创业者的用人之道与组建团队的策略
  - 2.3 优秀团队的特征与领导者的角色演绎
- 3 创业机会与创业风险
  - 3.1 如何识别创业机会
  - 3.2 如何选择创业项目、识别创业风险
  - 3.3 如何规避风险与商业模式设计
- 4 创业资源
  - 4.1 获取创业资源——融资的五种途径
  - 4.2 融资规划与企业经营方案

新建话题

李瑶 滨州医学院  
11-17

无标题

创业需要全面的观察难题，从容地应对。

2 0

董成龙 滨州医学院  
11-12

无标题

创业必须要考虑十分全面才行啊！！

2 0

樊雷 滨州医学院  
11-01

[10.1节]

任何创业都不是一蹴而就的，其中艰辛如鱼饮水，冷暖自知。但切勿轻易放弃，也许下一秒，彩虹就会出现。

1 0

积极参与课堂互动讨论

首页 > 学生

输入提问:

温馨提示: [我们怎样更好地提问题?](#)

课程: 大学生创业基础

标题:

内容:

知识库查询

问老师

或者

问图书馆员

我的咨询记录

咨询标题 描述内容 提交时间 回复时间 回复专家 删除

上页

下页

首页

尾页

本课程最新优秀提问与答案

标题 所在学校 提问者 提问时间 回复时间 回复专家

如何开好火锅店? 浙江医药高等专科学校 何杰 11-27 17:38 11-27 21:01 尔雅助教222

开烤鱼店需要准备些什么? 铜仁幼儿师范高等专科学校 唐雪 11-26 16:23 11-26 16:25 图书馆员112

健身行业趋势如何? 厦门东海职业技术学院 吕灵静 11-25 23:56 11-26 07:10 尔雅助教222

企业责任内容 河南应用技术职业学院 程阳 11-23 16:03 11-23 16:04 图书馆员112

怎么做市场营销? 丽江师范高等专科学校 王翰颖 11-22 14:56 11-22 14:58 图书馆员112

上页

下页

首页

尾页

在线答疑

咨询员01 qq交谈

咨询员02 qq交谈

咨询员03 qq交谈

咨询员04 qq交谈

咨询员05 qq交谈

咨询员06 qq交谈

咨询员07 qq交谈

咨询员08 qq交谈

咨询员09 qq交谈

咨询员10 qq交谈

网上客服

客服在线

点击咨询

考试和作业必读

使用说明

集中答疑

# 善用第三方答疑服务

来自全国各高校的近千名教师、图书馆员、高水平研究生为您在线解答课程相关的问题。

# 3、完成考核项目——参加考试

大学生创新创业（本科版） 朱恒源 课程评价

首页 进度 通知 **考试** 讨论 答疑

大学生创新创业（20套） [返回](#)

姓名：李明玉 班级：默认班级 成绩：88.0分

一、单选题（题数：30，共 30.0 分）

1 中国瓷娃娃抓住冰桶挑战的契机获得了社会大量关注与捐助，主要体现了该机构（ ）。 **1.0 分**

A. 善于炒作

B. 唯利是图

C. 运用创新精神发展公益事业

D. 敛财盈利

我的答案：C

务必留心考试通知！！！！ 任务点完成一定比例才可参加考试。

# 考试注意事项

**A**

考试有限制时间，点击考试后在右上角会有提示

**B**

保存考试之后，下次登录考试时间是累计的

**C**

一定要注意考试时间，错过考试时间按0分处理

**D**

在时间结束之前，一定要提交考试，保存不提交是没有成绩的

# 尔雅学习重要警示

- 各位同学应该认真学习尔雅课程，科学合理安排学习时间，及时完成任务，积极参加活动，争取优异成绩。
- 坚持诚信学习，维护良好风气。尔雅公司对不诚信学习者将采取记录不良学习行为、清空学习进度、封禁帐号等惩处措施，并定期向学校提交作弊学生名单，由学校根据相关校规校纪惩处。
- 遵守国家相关法律法规规定，不得在任何评论区发布不负责任的言论，违者将被依法追究。

对不良记录

**SAY NO!**

诚信学习

不要多台设备同时登陆（电脑端学习后要退出）



# 平台使用问题应急处理办法

## 1) 视频无法播放

解决办法：安装或更新flash播放插件、刷新页面、清空缓存、切换线路。

## 2) 作业界面显示不全

解决办法：刷新页面、清空缓存、更换浏览器（谷歌Chrome 火狐）。

## 3) 视频无法播放下一集

解决办法：确认当前章节视频和测验是否已全部完成，点击章节名称后的按钮复核。

## 4) 什么时候考试

解决办法：留心学校的考试通知，登录后点击导航栏的“考试”，查看考试时间。

# 如何获取帮助和支持

The screenshot displays the website header for Northwest A&F University (西北农林科技大学). The navigation bar includes links for 首页 (Home), 公告通知 (Announcements), 网络课程 (Network Courses), and 资源中心 (Resource Center). The main banner features a person walking on a tightrope over a stack of books and a skyscraper. Below the banner is a search bar with the text '本校课程' and '请输入检索关键字', a '登录' (Login) button, and a '忘记密码' (Forgot Password) link. A '在线客服' (Online Customer Service) icon is circled in red in the bottom right corner. The footer contains a navigation menu with links to 西北农林科技大学, 西农麦田, 陕西师范大学, 麦田pt, 国家工商总局行政学院网络教学平台, 西农主页, and lol官网. A Windows activation watermark is visible in the bottom right corner.

点击首页右下角或学习页面在线客服或者拨打客服电话：400-710-2525



# 超星移动学习学习通

---

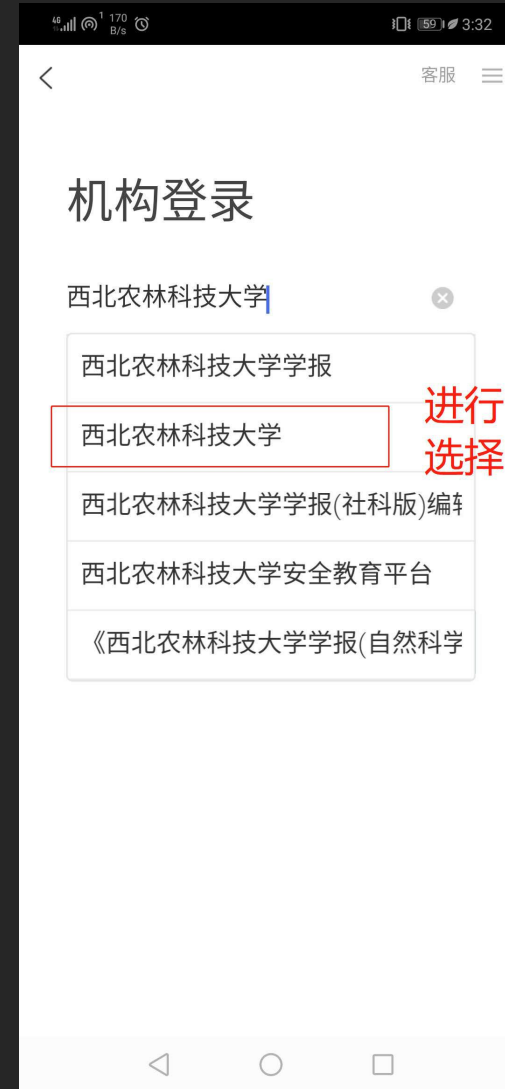
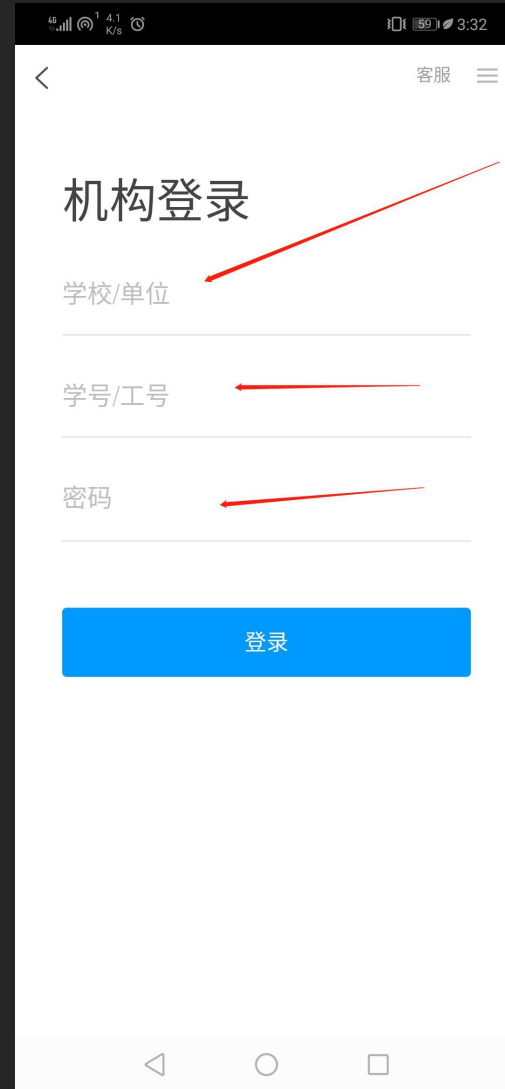
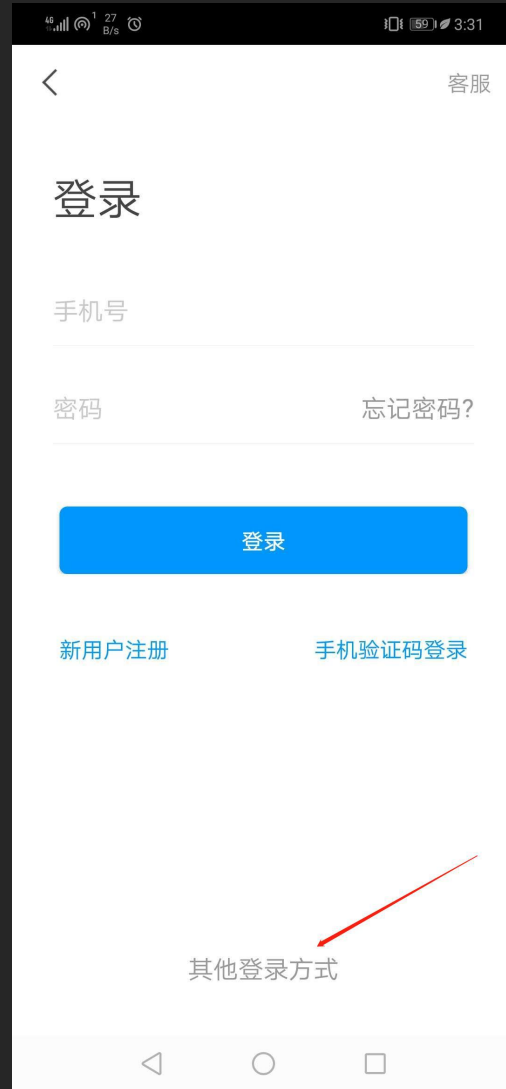
# 下载及安装

应用市场搜索“学习通”，下载并安装。

注意：Android系统用户下载安装时若提示“未知应用来源”，请确认继续安装；iOS系统用户安装时若提示“未受信任的企业级开发者”，请进入设置-通用-描述文件，选择信任Beijing Shiji Chaoxing Information Technology Development Co., Ltd.。

# 1、移动端登录

1) 下载学习通后，点击“我”界面，请先登录——选择机构账号登录——输入“西北农林科技大学”，进行选择——输入账号、密码（初始密码123456）



2) 首次登陆后请修改密码，绑定手机号及邮箱，方便日后学习

# 使用学习通学尔雅



方法一：首页——课程；  
方法二：我的——课程。

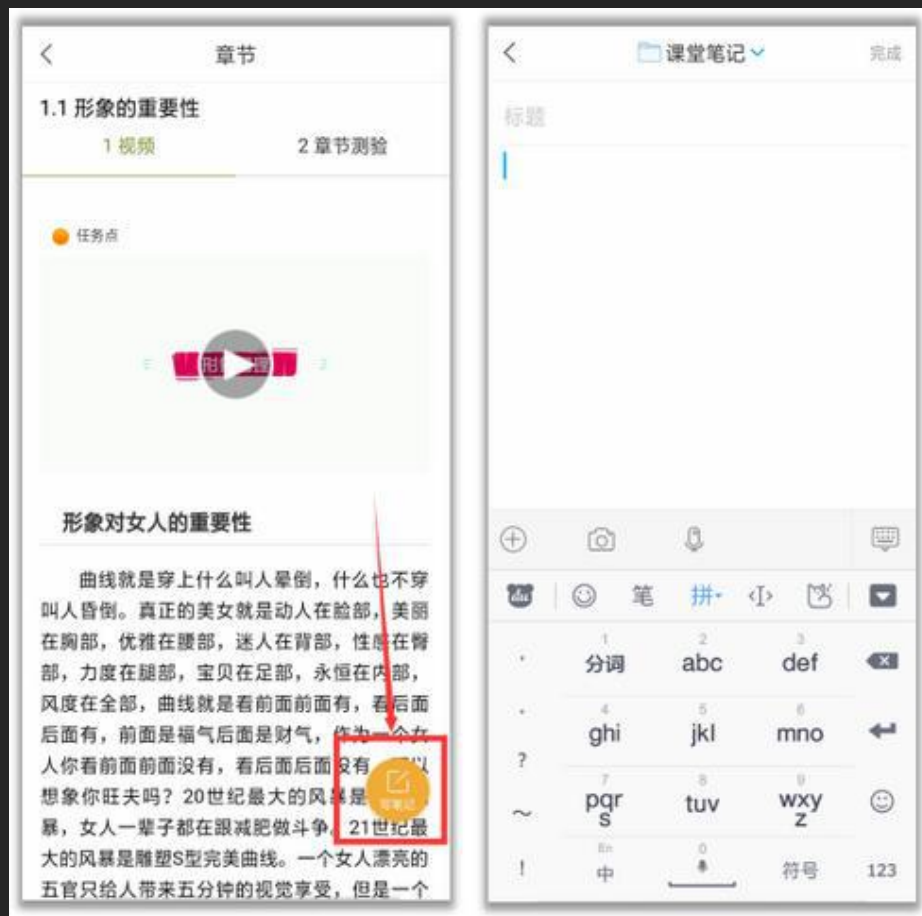


点课程封面，即可进入课程学习界面。在“章节”点击任一小标题，即可开始观看这一小节的教学视频，完成相应章节测验。



可以在网络条件好的地方下载视频，然后在有网络的情况下进行学习，节省流量。

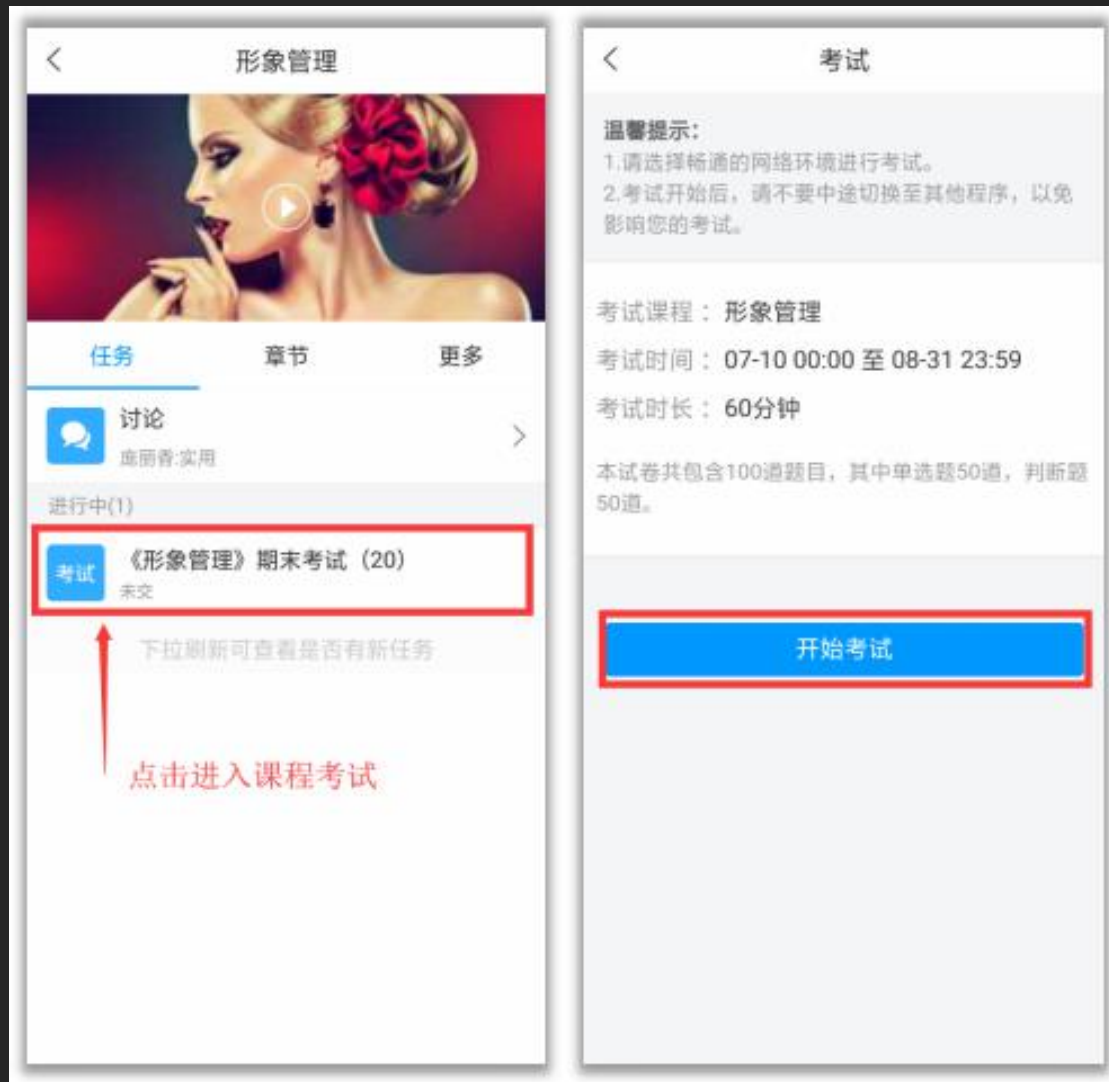




在学习过程中有任何的奇思妙想都可以通过“笔记”记录下来哦~

参与讨论  
在“任务”栏，点击  
“讨论”，即可进入课  
程讨论区。在讨论区  
点击右上方的编辑按  
钮，编辑话题，就可  
以和老师、同学们一  
起交流分享自己的学  
习心得啦。





## 参加课程考试

在“任务”栏——“考试”，可以看到课程考试的相关信息，点击“开始考试”就可以啦！

【温馨提醒】同学们要多关注任务这里的消息，在规定的时间内参加课程考试，以免延误课程分数的获取。

在“更多”可以查看课程简介、课程时间、考试安排、考核标准和当前课程的分。

形象管理

任务 章节 更多

资料 >

答疑 >

学习记录 >

群聊 >

课程简介

南开大学

课程时间

开始时间: 2018-07-10 00:00:00.0  
结束时间: 2018-08-31 23:59:59.0

考试安排

《形象管理》期末考试 (20) (2)  
2018-07-10 00:00:00.0至2018-08-31 23:59:59.0

考核标准 当前得分: 4.5分

视频: 40%  
课程视频全部看完得满分, 单个视频分值平均分配, 满分100分

测验: 25%  
学生接收到的所有测验任务点平均分配, 未做测验按“零”分计算

访问数: 5%  
访问数达10.0次为满分, 最多不超过上限分数

考试: 30%  
所有考试的平均分

查阅课程资料  
点击“更多”——“资料”，可以查阅教师上传的课程拓展学习资料。





课程答疑  
如果同学们在学习  
中遇到有关于课程  
内容的问题, 在“**更多**”——“**答疑**”  
进行提问, 会有专  
业的助教老师为大  
家解答。

学习记录  
在“更多”——“学习记录”，可以查看自己课程学习的进度、作业平均分、课堂积分等等。





**在线客服**  
如果同学们在学习过程中遇到视频加载失败、任务点无法解锁等问题，可以在“我的”——“设置”——“客服”，联系在线客服进行解决。



# 学习通——随身携带的数字教育资源库



200余万册电子图书  
16万集学术视频  
数千种报刊订阅  
数以万计的个性专题

# 学习通——直播互动的利器



尔雅名师直播



丰富的直播频道



名师讲座直播



多样的互动方式

# 学习通——找到志同道合的伙伴



笔记



小组



群聊

爱好学习的  
你从不孤独  
实现更大范围的信息资源创造、分享和基于学习的社交



# 学习通公告

2016-11-29 20:00

直播问  
迫不及待看直播

朗诵 课程 诗歌 交流 学习

快关注，不迷路



原来如此！专题创作10000元奖金...



本周30000元任性红包雨....



无法拒绝，一个又一个的诱惑



超星集团



邀请码

发现



资源



课程



小组



办公

专题悬赏征集令

- 1、尔雅学习鼓励
- 2、专题创作激励
- 3、打赏机制

让精神的口袋和物质的口袋一起饱满起来！！



超星学习通